


Viagem em família

Viajar com a família é uma das melhores experiências que você pode ter. É compartilhar novidades, encantamentos e descobertas com as pessoas que você mais ama. Por isso consultamos famílias que viajam unidas e conseguimos as melhores dicas para um passeio inesquecível.

Antes da viagem

- Escolham juntos o(s) destino(s) e incluam as crianças na montagem da programação
- Compre as passagens com antecedência para garantir poltronas próximas e o horário desejado.
- Prepare uma bolsa de mão com comidinhas, água, remédios e algum entretenimento.

 **Mas não incomode os demais passageiros.**

- Leve meias e manta para todos ficarem confortáveis com a temperatura do ônibus.
- Lembre-se dos documentos! Adultos: documentos oficiais com foto. Crianças: certidão de nascimento ou identidade (original ou cópia autenticada). A partir dos 12 anos a identidade é obrigatória.


Destinos

Dependendo da família, idade dos filhos e tipo de turismo, os destinos mudam. São Paulo, Caldas Novas, Fortaleza e Gramado podem agradar todas as gerações. Cidades vizinhas à sua são uma boa opção caso seja a primeira viagem dos pequenos.




No ônibus

- Escolha os horários noturnos para as crianças irem dormindo.

 **Você ainda economiza a diária de hospedagem.**

- Se forem poucas horas, prefira fazer o trajeto de dia olhando a paisagem e aproveite as paradas para descer com as crianças.

 **Leve um mapa e mostre às crianças por onde estão passando. Elas irão adorar!**

Porque o ônibus?

- Crianças com até 6 anos incompletos viajam gratuitamente desde que dividam a poltrona com um dos pais. (Lembre-se: Uma criança por adulto pagante.)
- É mais seguro e todos conseguem aproveitar o trajeto ou descansar.

- É mais barato e confortável.
- Caso precisem mudar a data de partida ou de retorno, a remarcação é simples e sem qualquer taxa desde que feita até 3 horas antes do embarque.

Orçamento doméstico

Já ouvimos diversas vezes que para alcançar metas e realizar desejos materiais é preciso organizar o orçamento. Mas como fazemos isso e qual a melhor proporção para cada gasto? O estilo de vida ou o tamanho da família podem mudar um pouco os gráficos, mas estes modelos gerais irão te dar uma base para manter as contas em dia e ainda juntar um dinheirinho para viajar. Vamos pensar que nosso orçamento é uma pizza e que ela representa a soma dos seus ganhos mensais. Agora, vamos fatiá-la:

30%

ESTILO DE VIDA:

TV a cabo, internet, telefone, academia, roupas, restaurante.

50%

CONTAS FIXAS ESSENCIAIS:

Moradia, transporte, educação, supermercado e saúde.

Fatiando a fatia I

• Entre as contas fixas, apenas 30% deve estar destinado a aluguel, condomínio e contas de água e luz.

Este é um orçamento "ideal", pois leva em conta o presente e o futuro. Tente adequar à sua realidade e equilibrar as contas. Sabendo o tamanho da sua "pizza" é mais fácil não engordar as dívidas.

20%

INVESTIMENTOS:

Poupança, fundo de emergência, reserva dos desejos.

Fatiando a fatia II:

• Dos 20% dos investimentos, 10% devem ficar na poupança, 5% no fundo de emergência e os outros 5% para seus projetos/desejos, como aquela viagem dos sonhos.

Entrando numa fria!

O Brasil é um país tropical, de inverno ameno, principalmente em estados mais quentes como os do Norte e Nordeste. Mas em todas as regiões do país há localidades onde a temperatura faz jus à estação e onde é possível "entrar numa fria" no melhor dos sentidos! Coloque seu casaco e vamos aproveitar o inverno.

- Vitória da Conquista - Bahia
- Ponta Porã - Mato Grosso do Sul
- Alto Paraíso de Goiás - Goiás
- Vilhena - Rondônia
- Nova Friburgo - Rio de Janeiro
- Domingos Martins - Espírito Santo
- Garanhuns - Pernambuco

Feriados!

Muita gente aproveitou os feriados do primeiro semestre, mas o melhor ainda está por vir. É que no segundo semestre os feriados caem no meio da semana, ou seja: alerta de feriados prolongados!



Seu cachorro entende o que você diz

Donos "corujas" de cães no mundo inteiro adoram repetir essa frase: "Só falta falar!". E não é que eles sempre tiveram razão.

No final do ano passado a renomada revista Science publicou uma pesquisa que mostra que os cães podem até não falar, mas entendem o que dizemos.

Na pesquisa, cachorros de raças diferentes foram colocados em um aparelho de ressonância magnética para medir suas atividades cerebrais enquanto eles escutavam a voz de seus donos. A equipe concluiu que os cães diferenciam não apenas aquilo que falamos e a nossa entonação, mas também conseguem combinar os dois elementos e isso é muito semelhante ao que o cérebro humano faz.

Em uma comparação simples, os cães têm uma inteligência equivalente à de uma criança de 2 anos.



Se o cachorro é tão parecido com os humanos, certamente ele deve adorar viajar. Levar seu bichinho de estimação com você dentro do ônibus é permitido - você só precisa seguir as regras legais de segurança. Procure a empresa escolhida e peça as orientações.

Agora, vamos ficar só imaginando e reação do seu cãozinho quando você disser: Vamos viajar?!

Dica Juntos a Bordo: viagem de última hora

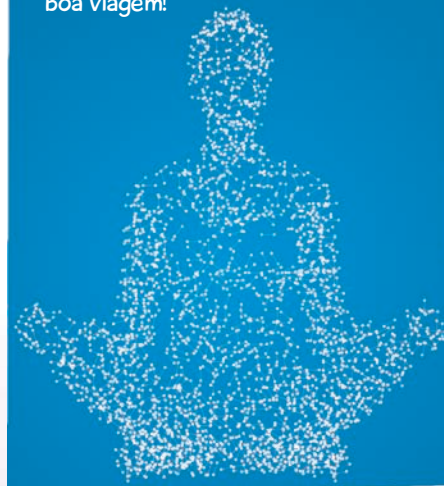
Se a oportunidade de viajar apareceu de última hora, fique tranquilo. A passagem de ônibus não sofre variações astronômicas de preço como em outros modais. Se você comprar sua passagem com antecedência, ótimo, mas se não der, seu orçamento não vai sofrer com isso.



A técnica de cura havaiana

No pavilhão psiquiátrico de um hospital do Havaí estavam os maiores criminosos da ilha. Médicos chegavam e logo desistiam do serviço. Até que um terapeuta assumiu os cuidados dos detentos e resolveu usar um método muito antigo, herança da tradição havaiana, o hooponopono. Ele não consultava os detentos, apenas ficava em sua sala, meditava e repetia incansavelmente: "Sinto muito, me perdoe, te amo, sou grato". Em pouco tempo, algo surpreendente aconteceu. As celas foram abertas, os presos ficaram mais calmos, aceitaram o tratamento e, por fim, a ala do hospital foi desativada, pois todos receberam alta. Parece lenda urbana, mas aconteceu de verdade.

"Sinto muito, me perdoe, te amo, sou grato (a)." O hooponopono pode não ser uma terapia nem ter qualquer valor científico, mas uma coisa é certa: se algo pesado acontece em nossas vidas e se, em vez de atacar as pessoas ou maldizer o universo, assumirmos nossa quota de responsabilidade e ainda emanamos amor, algo muito incrível pode acontecer. Tente e boa viagem!



EXPEDIENTE



COM A GENTE,
O BRASIL CHEGA LÁ!

Publicação da Associação Brasileira das Empresas de Transporte Terrestre de Passageiros - ABRATI | SAUS Sul - Quadra 01 - Bloco J Edifício CNT - 8ª andar - CEP: 70070-944 - Brasília-DF - Fone: (61) 3322 2004 | Diretora de Criação: Maria Fernanda Mota - Edição de Arte / Design Editorial: Glaymerson Moises - GMS Studio | Acesse nossas redes sociais! Mande sugestões, críticas e dúvidas para juntos@abrati.org.br ou escreva para nós. | Proibida a reprodução integral ou parcial deste material sem prévia autorização da ABRATI.



www.twitter.com/JuntosABordo



www.facebook.com/JuntosABordo



www.juntosabordo.com.br



"Nosso destino de viagem nunca é um lugar, mas uma nova forma de ver as coisas".
Henry Miller

Responda ao nosso QUIZ

- 1) A BR 116 é maior em extensão do Brasil. Em quais estados ela começa e termina?
a. Pernambuco e Rio Grande do Sul
b. Ceará e Santa Catarina
c. Ceará e Rio Grande do Sul
- 2) Animais domésticos de pequeno porte podem viajar de ônibus junto a seus donos. Qual desses animais não é considerado um animal doméstico?
a. Cachorro
b. Papagaio
c. Hamster Sírio
- 3) Qual o foi o primeiro nome da cidade de São Paulo?
a. Piratininga
b. Ibirapuera
c. Ipiranga



Ponto a Ponto

Ligue as cidades brasileiras aos seus respectivos pontos turísticos:

Foz do Iguaçu

Pão de Açúcar

Brasília

Elevador Lacerda

Manaus

Memorial da América Latina

Olinda

Parque das Cataratas

Rio de Janeiro

Jardim Botânico

Florianópolis

Encontro das Águas

São Paulo

Convento de São Francisco

Belo Horizonte

Dunas da Joaquina

Salvador

Memorial JK

Curitiba

Praça da Liberdade

Caça-Palavras

Descubra 15 capitais dos estados brasileiros jogando este caça palavras.



- | | | | | |
|----------|-----------|--------|----------|----------|
| CURITIBA | FORTALEZA | PALMAS | BRASÍLIA | VITÓRIA |
| RECIFE | GOIÂNIA | CUIABÁ | MANAUS | TERESINA |
| NATAL | ARACAJÚ | MACAPÁ | SALVADOR | BELÉM |

Respostas

Responda ao nosso Quiz

- 1) "c". A BR 116 é a principal rodovia brasileira. Com extensão de 4.385 km, tem início na cidade de Fortaleza-CE e termina em Jaguarão-RS, fronteira com o Uruguai.
- 2) "b". Os papagaios são animais silvestres e criá-los como animais de estimação é crime.
- 3) "a". São Paulo surgiu a partir de um colégio Jesuíta fundado em 1554. Piratininga demorou 157 anos para virar São Paulo, hoje é a maior cidade do Brasil.

Ponto a Ponto

Foz do Iguaçu - Parque das Cataratas / Brasília - Memorial JK
Liberdade / Salvador - Elevador Lacerda / Curitiba - Jardim Botânico
São Paulo - Memorial da América Latina / Belo Horizonte - Praça da
Rio de Janeiro - Pão de Açúcar / Florianópolis - Dunas da Joaquina
Manaus - Encontro das Águas / Olinda - Convento de São Francisco

Caça-Palavras

